

CONGRÈS ANNUEL DE LA
SIFEM 2024
13-15 JUIN NANTES
WWW.SIFEM2024.FR



Le radiologue face aux violences faites aux femmes

Mathilde Ducloyer, Joseph Benzakoun, Eric Dumousset,
Guillaume Gorincour, Douraied Ben Salem, Fabrice Dedouit

15 JUIN 2024



Mathilde DUCLOYER

Sommaire

- Chiffres et notions clefs
- Quels signes d'alerte pour le radiologue ?
- Comment réagir ?

Chiffres et notions clefs

Fréquentes

321 000

Femmes se déclarant victimes de violences au sein du couple au cours d'une année*

217 000

Femmes se déclarant victimes de viol, tentative de viol ou AS au cours d'une année*

Ubiquitaires

Touchent
tous les milieux sociaux
et tous les âges



Polymorphes

Concernent
toutes les sphères de la vie
sous des formes diverses

Chiffres et notions clefs

Violences Psychologiques

*Propos dévalorisants, insultes, menaces,
chantage au suicide, isolement social*

Violences sexuelles

*Rapports sexuels sous contrainte,
attouchements, utilisation d'images intimes,*

Violences physiques

*Coups de poings, coups de pied,
bousculade, saisie, strangulation manuelle*

Violences économiques

*Interdictions de travailler, privations
financières*

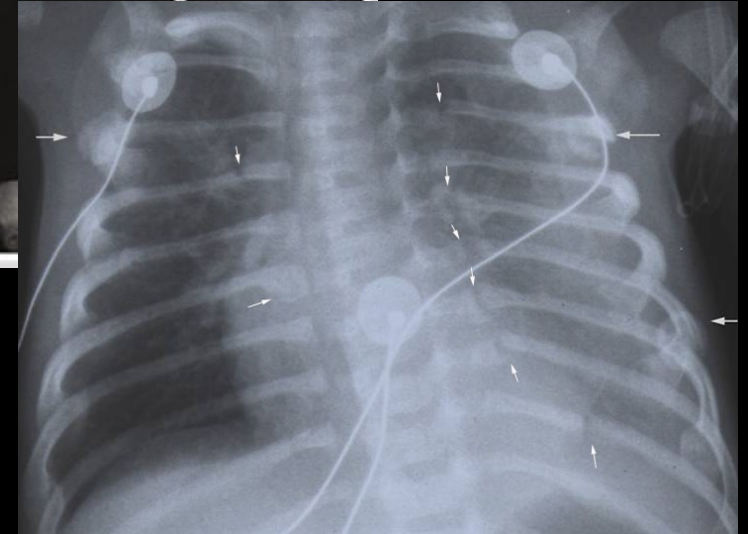
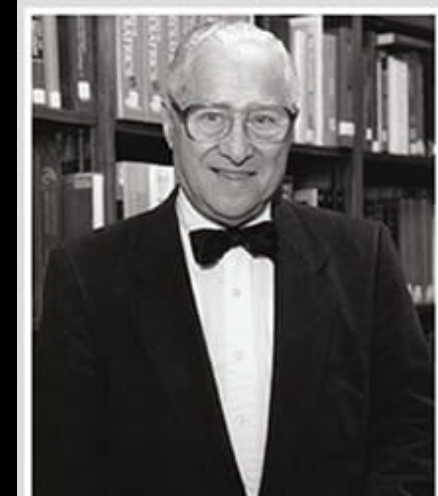
Contrôle coercitif
Homicide conjugal

Quels signes d'alerte pour le radiologue ?

Lésions tégumentaires superficielles
Très peu de lésions osseuses et/ou profondes

Mécanismes susceptibles d'entraîner des lésions visibles en imagerie

- Coups portés et lésions de défense
- Chutes
- Strangulation
- Coups portés par arme blanche et armes à feu



Quels signes d'alerte pour le radiologue ?

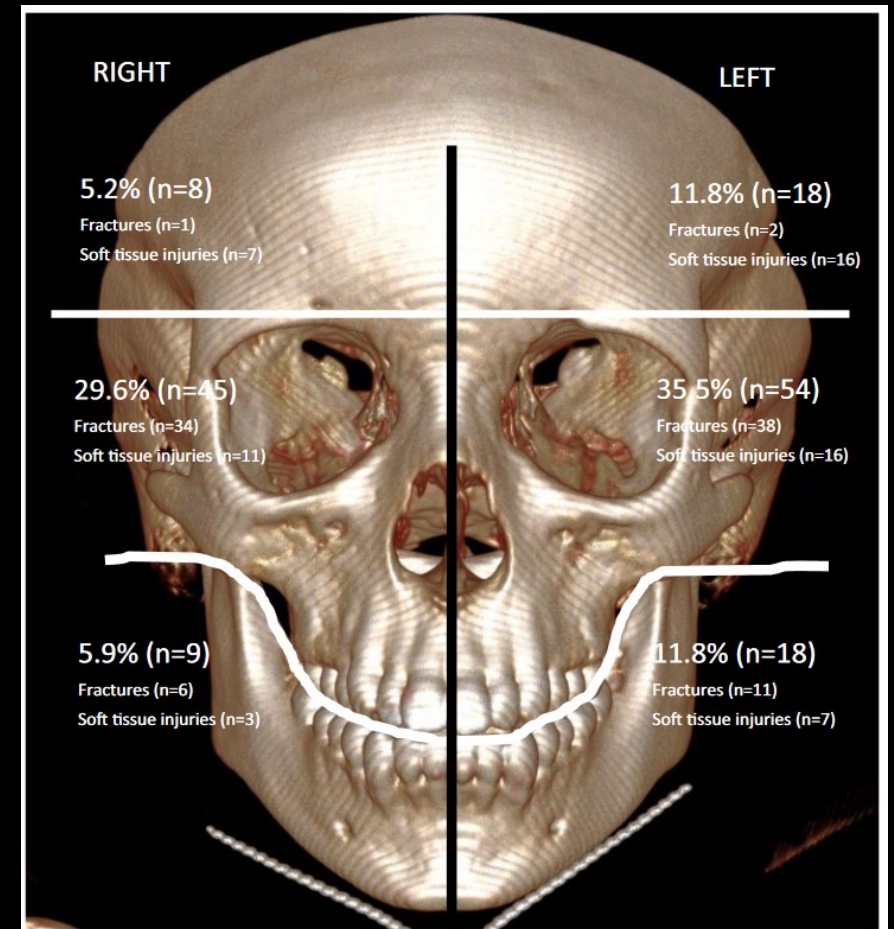
Patterns lésionnels ?

- Localisation des lésions faciales : nez, orbites, mandibule
- Gauche > droite
- Association à des fractures du membre supérieur

MAIS....

- Localisation identique dans une population de jeunes adultes (chutes, sports, heurt de structures fixes)
- Zones convexes du visage

Povolotskiy R. *et al.* Facial Fractures in Young Adults: A National Retrospective Study. *Ann Otol Rhinol Laryngol.* juin 2019;128(6):516-23.



Gujrathi R. *et al.* Facial injury patterns in victims of intimate partner violence. *Emerg Radiol.* août 2022

Quels signes d'alerte pour le radiologue ?

Patterns lésionnels ?

- Fractures des membres supérieurs :
 - Fractures des doigts, poignets, épaules
 - Pas de spécificité suffisante pour en tirer des conclusions

Khurana B. *et al.* Upper extremity fractures due to intimate partner violence versus accidental causes. *Emerg Radiol.* févr 2022;29(1):89-97.

- Lésions thoraciques : Fractures costales, luxation acromio claviculaires, fractures vertébrales, PNO...

Gosangi B, *et al.* Imaging patterns of thoracic injuries in survivors of intimate partner violence (IPV). *Emerg Radiol.* 23 nov 2022;30(1):71-84.

Majoritairement peu ou pas de lésions osseuses
Histoire discordante/flou/changeante = compatibilité avec le mécanisme évoqué ?
Multiplicité des lésions = face / membres supérieurs / thorax

Quels signes d'alerte pour le radiologue ?

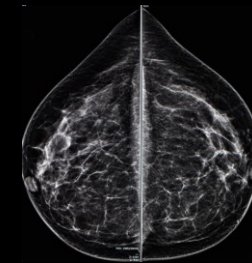
Echographies obstétricales et gynécologiques

- Début des violences pendant la grossesse
- Grossesses non désirées
- IVG forcées
- Morbi mortalité foetale
- Mortalité maternelle pendant la grossesse et après la naissance (suicide)



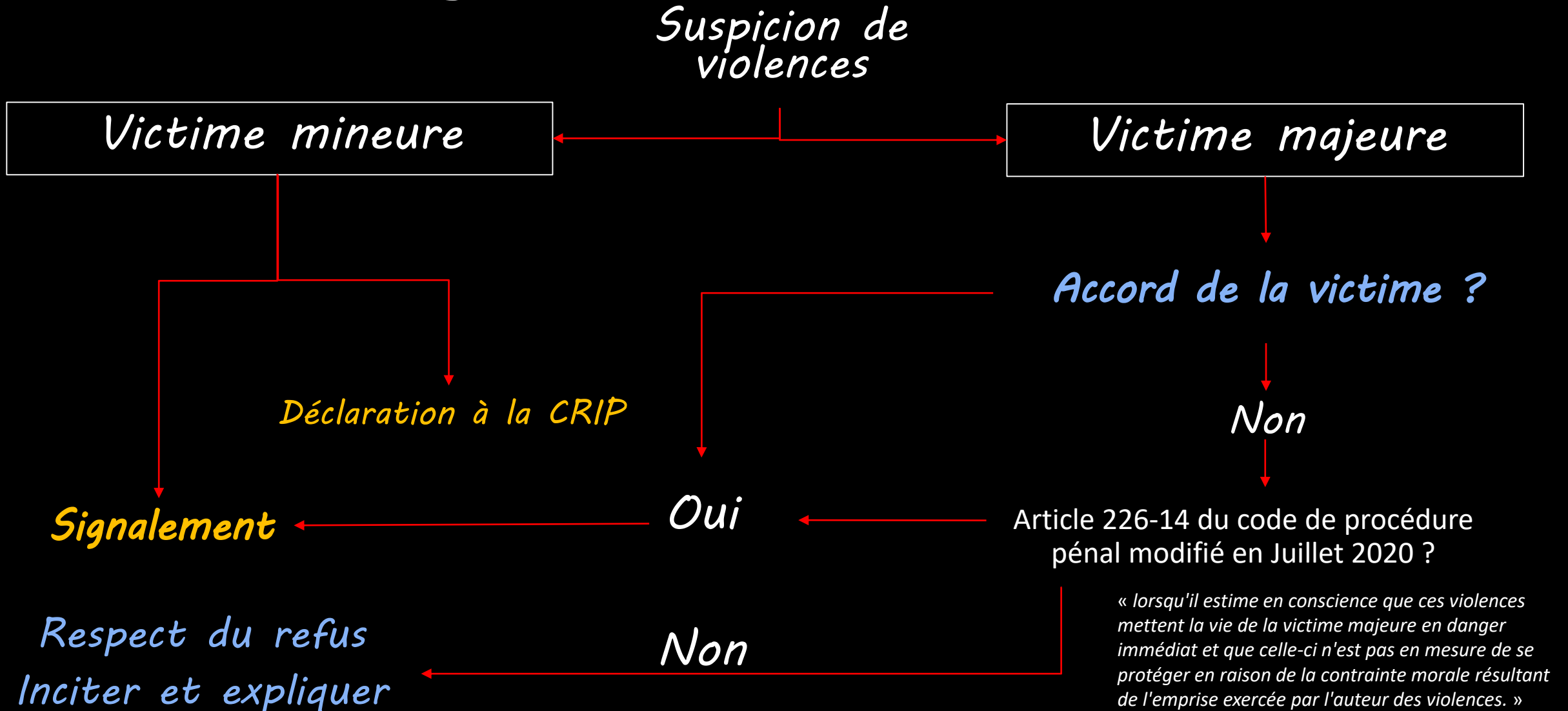
Mammographie

- Lésions cutanées ?
- Influence sur le dépistage et le suivi du traitement ?



Y penser
Oser poser la question
Prendre le temps

Comment réagir ?



Comment réagir ?



Collégialité



Traçabilité

Suivi



Famille/enfants

En conclusion...

- Prise de conscience **collective** et **progressive** de la problématique des violences faites aux femmes
- Les violences faites aux femmes sont **fréquentes, ubiquitaires et polymorphe**
- Jalonnent la vie affective et sexuelle de nombreuses femmes
- Impact fort sur la santé : **santé mentale, lésions traumatiques, grossesses**
- Place centrale des professionnels de santé : **dépister, poser la question, expliquer les démarches**

En conclusion...

VIOLENCES SEXISTES ET SEXUELLES

Au travail, à la maison,
dans l'espace public,...

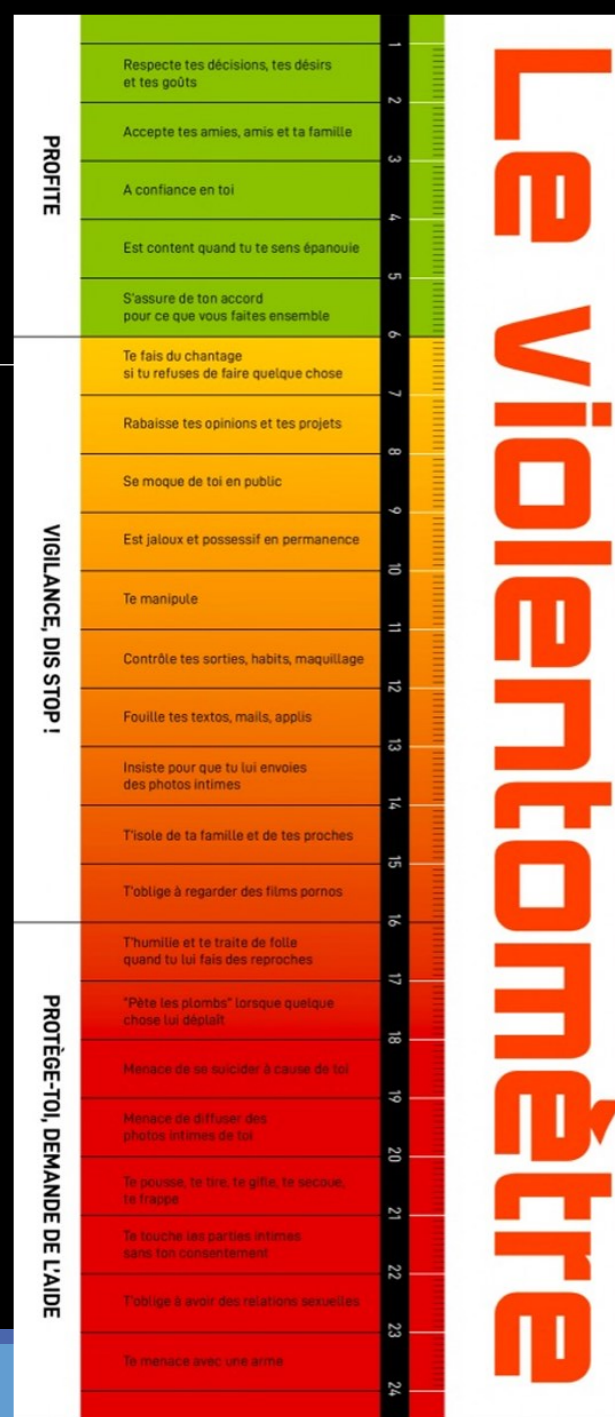
**RÉAGIR
PEUT TOUT
CHANGER**

VIOLENCES FEMMES INFO
**APPELEZ LE
3919***

*Appel anonyme et gratuit depuis un poste fixe.

STOP-VIOLENCES-FEMMES.GOUV.FR

#NeRienLaisserPasser



CONGRÈS ANNUEL DE LA

SIFEM 2024

LA CITE DES CONGRES
DE NANTES

IMAGERIE DE LA FEMME VOIR PLUS LOIN

ISABELLE DOUTRIAUX-DUMOULIN
LAURENCE VILCOT
DELPHINE GEFFROY

WWW.SIFEM2024.FR

 **SIFEM** Société d'Imagerie
de la Femme




divine id

mathilde.ducloyer@chu-nantes.fr

MERCI POUR VOTRE ATTENTION