

CONGRÈS ANNUEL DE LA
SIFEM 2024
13-15 JUIN NANTES
WWW.SIFEM2024.FR



PRISES DE POSITION SUR L'ENDOMÉTRIOSE LES LÉSIONS DIGESTIVES EXTRA-PELVIENNES SYNTHÈSE

Pascal Rousset


Mathilde Charlot, Marie Gavrel, Edouard Ruaux, Eddy Cotte, François Golfier

**CHU Lyon Sud
Université Claude Bernard Lyon 1**



INDICATION

- **Clinique**

- Symptômes digestifs 
- Syndrome occlusif
- La radio clinique : IRM pelvienne

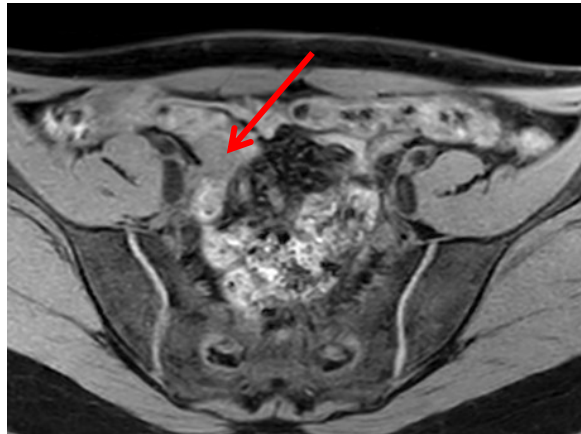




INDICATION

- **Clinique**

- Symptômes digestifs
- Syndrome occlusif
- La radio clinique : IRM pelvienne

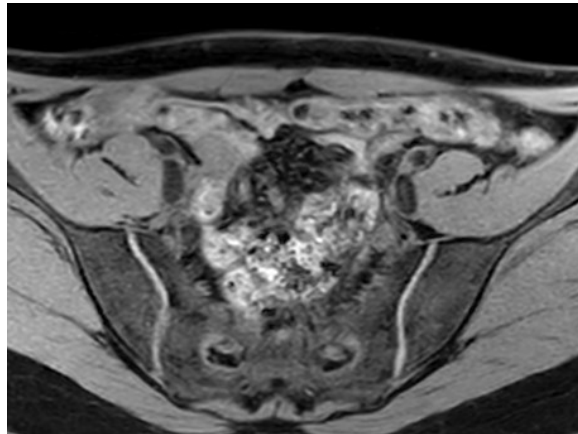
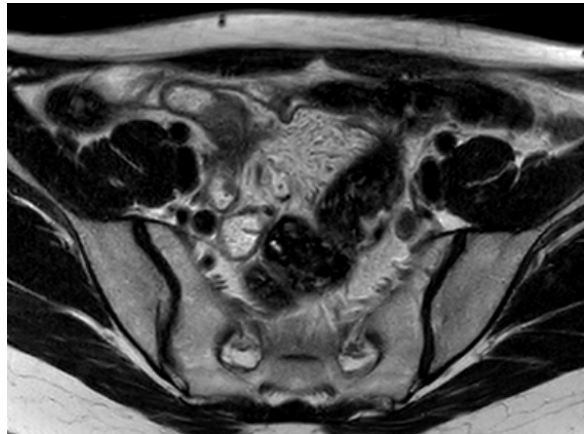




INDICATION

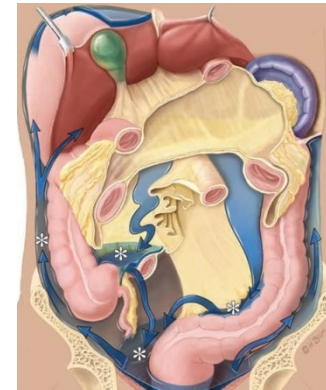
• Clinique

- Symptômes digestifs
- Syndrome occlusif
- La radio clinique : IRM pelvienne

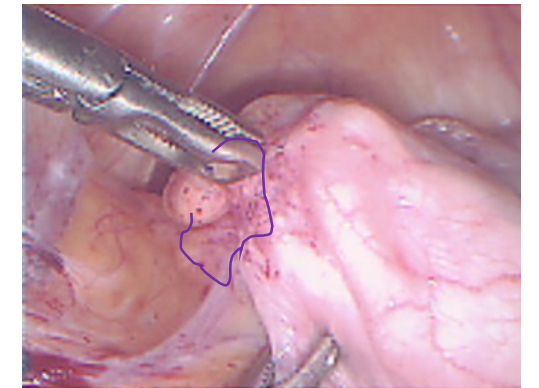


• Multifocalité - Projet opératoire

- Atteinte du recto sigmoïde: facteur de risque
- Planifier le geste
 - Chirurgien digestif
 - Difficile à identifier



Levy.Radiographics. 2009



CONGRÈS ANNUEL DE LA

SIFEM 2024

13-15 JUIN NANTES

WWW.SIFEM2024.FR



Y a t il vraiment un match ?



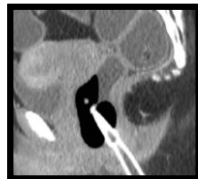
Ne pas opposer mais comprendre les différences et la complémentarité pour une exploration personnalisée



DES DIFFÉRENCES DE PRÉPARATIONS

Coloscanner

- Opacification voie basse
 - Régime sans résidus – A jeûn
 - **Purge** 
 - **Canule rectale**



- Injection IV PDC iodé
- Antipéristaltique

Entéro-IRM

- Opacification voie haute
 - Régime sans résidus – A jeûn
 - **Boire 1-1,5l de Mannitol**



- Injection IV PDC gadoliné
- Antipéristaltique



DES DIFFÉRENCES TECHNIQUES

Colosscanner

- Scanner AP portal
 - Coupes 1 mm + Reconstructions multiplanaires
 - Opacification à l'air à l'eau



- Peu d'enjeux techniques
- Haute résolution spatiale
- Résolution en contraste modérée
- Irradiation

Entéro-IRM

- 1,5T versus 3T
- Protocole dédié
- Enjeux techniques
- Bonne résolution spatiale
- Haute résolution en contraste
 - Flux péritonéal et coupole droite
- Pas d'irradiation





PERFORMANCES DIAGNOSTIQUES

Coloscanner

Se = 98.7% Sp = 100%
VPP = 100% VPN = 95.7% *

Se = 100% Sp = 88% +LR = 8,4 **

Se = 92% Sp = 95% * * * (métanalyse 12 études)

Se = 52-60% Sp = 93-99% ****

Entéro-IRM

Se = 92-96% Sp = 100%
VPP = 100% VPN = 99% *

Se = 46% Sp = 92% +LR = 5,45 **

Se = 52-60% Sp = 92-99% ****

CONGRÈS ANNUEL DE LA

SIFEM 2024

13-15 JUIN NANTES

WWW.SIFEM2024.FR



PERFORMANCES DIAGNOSTIQUES

Coloscanner

Entéro-IRM

Expérience du radiologue



RADIOLOGIE
& IMAGERIE MÉDICALE

CENTRE DE FORMATION EN IMAGERIE MÉDICALE DE
LA SOCIÉTÉ FRANÇAISE DE RADIOLOGIE



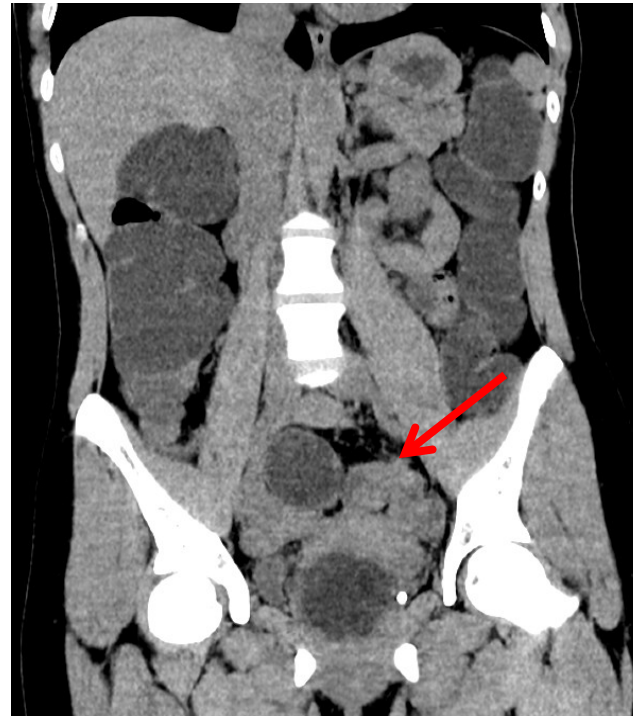
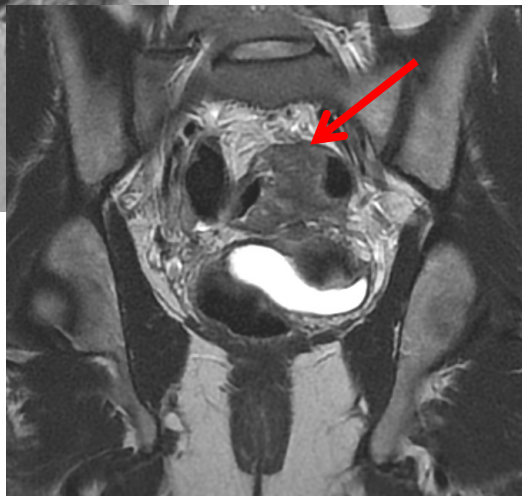
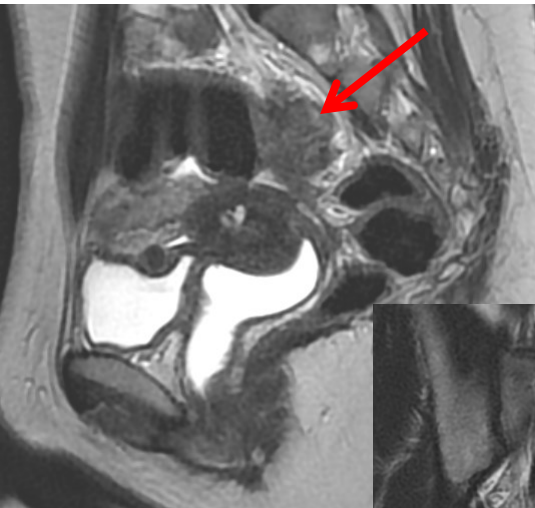
**Endométriose pelvienne : comment je fais et
comment j'interprète mon IRM ?**

CONGRÈS ANNUEL DE LA
SIFEM 2024
13-15 JUIN NANTES
WWW.SIFEM2024.FR



PERFORMANCES DIAGNOSTIQUES

Coloscanner



CONGRÈS ANNUEL DE LA

SIFEM 2024

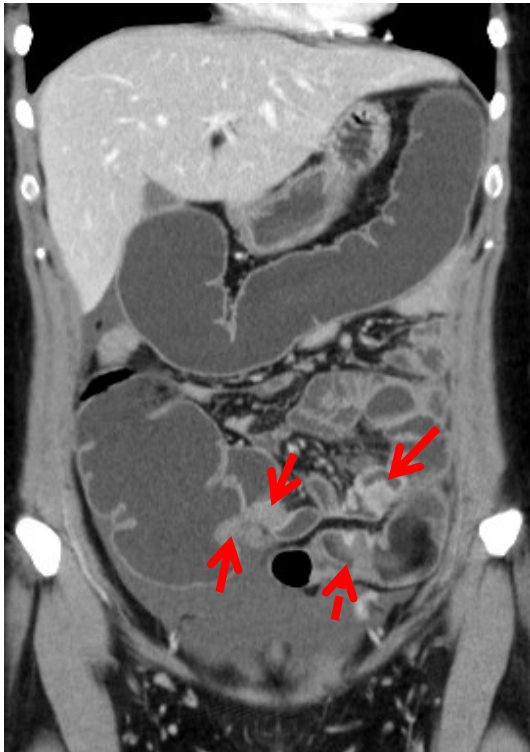
13-15 JUIN NANTES

WWW.SIFEM2024.FR

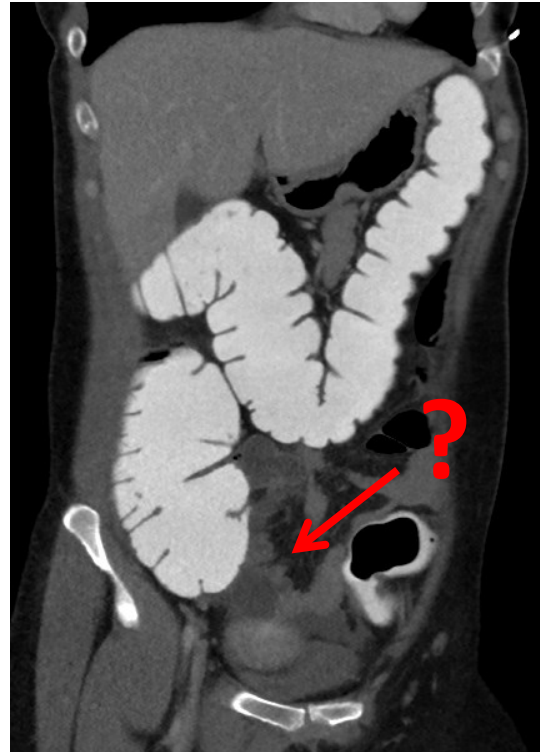


PERFORMANCES DIAGNOSTIQUES

Coloscanner



MAIS



CONGRÈS ANNUEL DE LA

SIFEM 2024

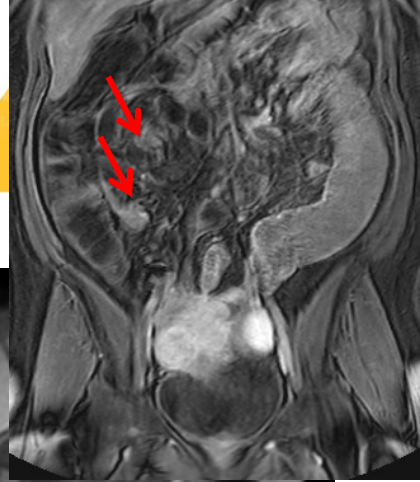
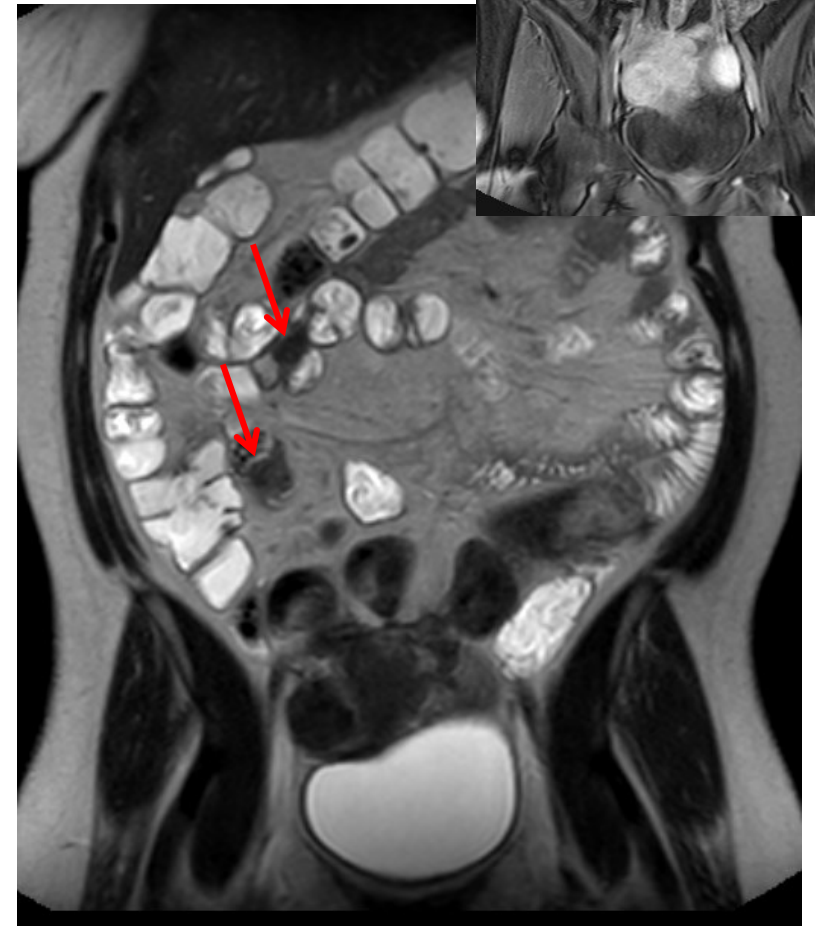
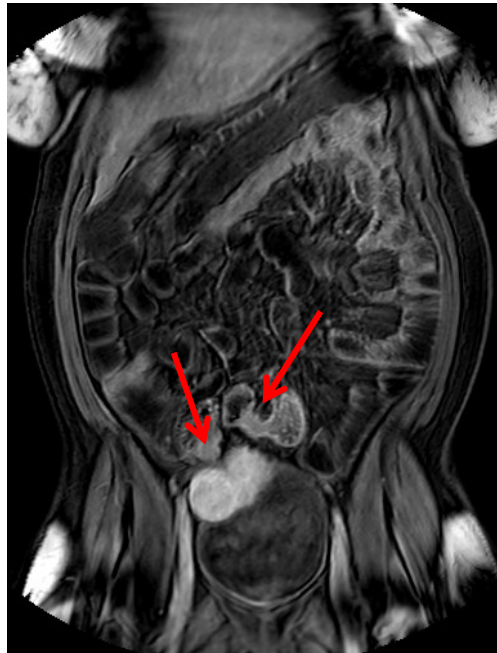
13-15 JUIN NANTES

WWW.SIFEM2024.FR



PERFORMANCES DIAGNOSTIQUES

Coloscanner



Remerciement Dr Valérie Laigle

CONGRÈS ANNUEL DE LA

SIFEM 2024

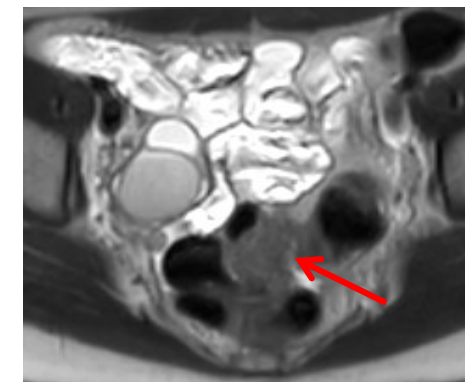
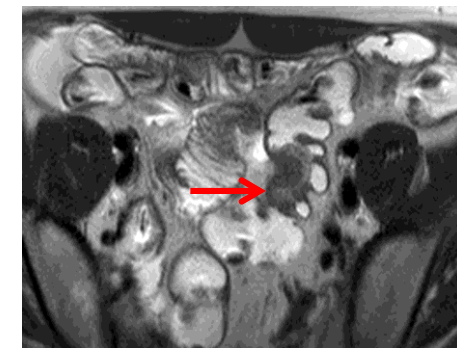
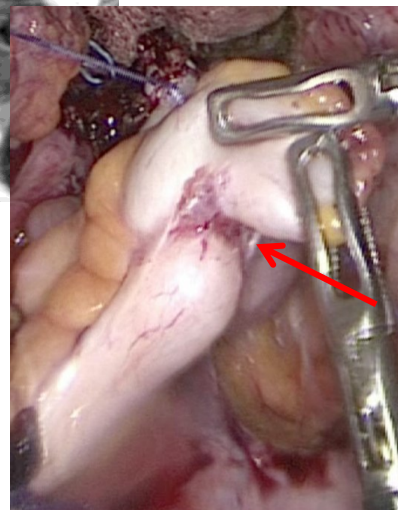
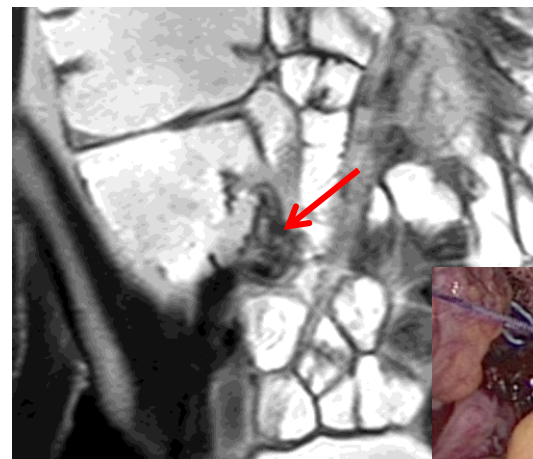
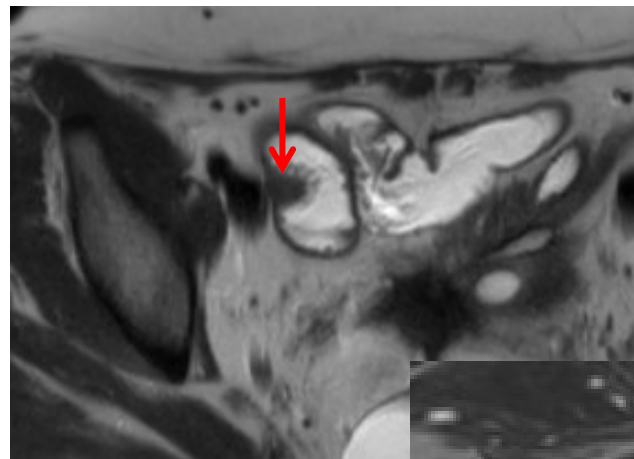
13-15 JUIN NANTES

WWW.SIFEM2024.FR



PERFORMANCES DIAGNOSTIQUES

Entéro-IRM

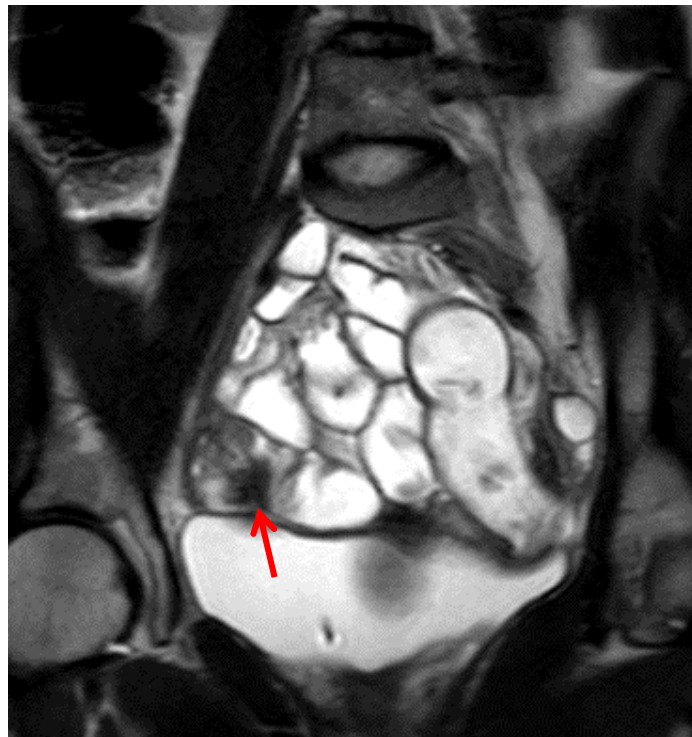


CONGRÈS ANNUEL DE LA
SIFEM 2024
13-15 JUIN NANTES
WWW.SIFEM2024.FR



PERFORMANCES DIAGNOSTIQUES

Entéro-IRM

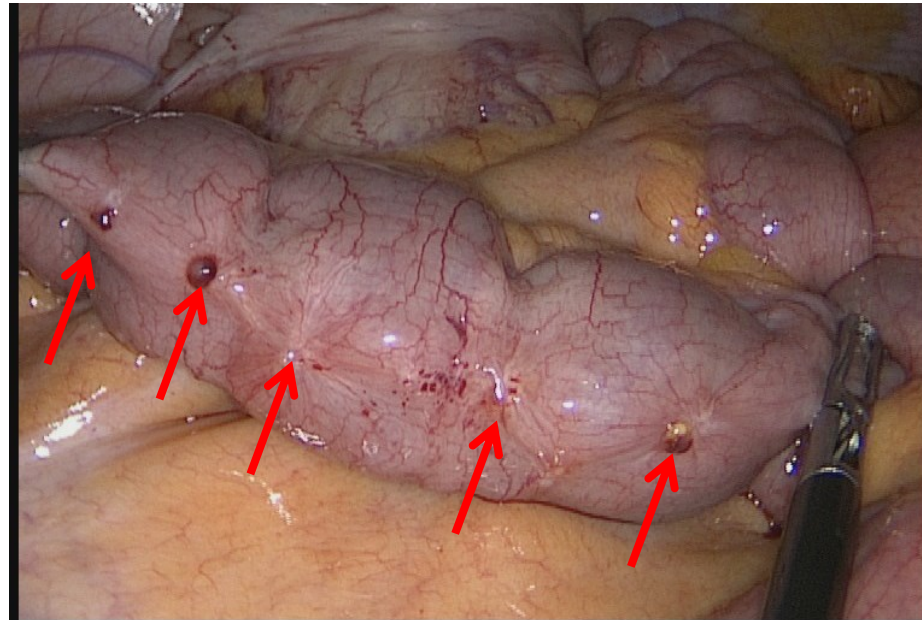




PERFORMANCES DIAGNOSTIQUES

Coloscanner

Entéro-IRM



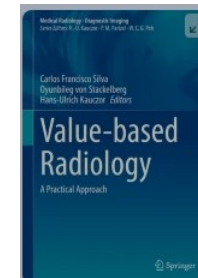
Faux négatifs de lésions d'endométriose superficielle et une (peu) profonde

CONGRÈS ANNUEL DE LA
SIFEM 2024
13-15 JUIN NANTES
WWW.SIFEM2024.FR



CONCLUSION

- Choisir le juste examen selon le parcours de la patiente
- Obtenir l'adhésion de la patiente
- Maitriser la sémiologie
- RCP



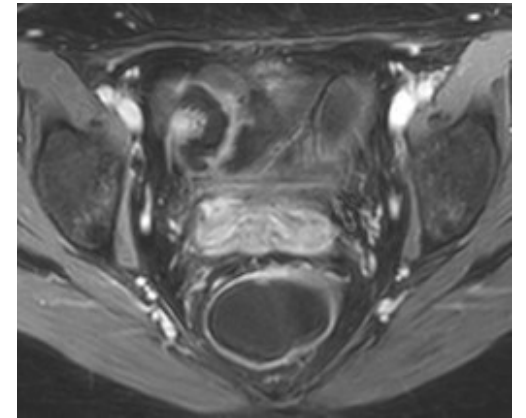


CONCLUSION

- Radio Clinique digestive droite ✓
- MER et radiologue formés ✓



Entéro-IRM



- Radio Clinique d'(sub)occlusion basse ✓
- MER et radiologue formés ✓



Coloscanner

